



EMERGÊNCIA COM PRODUTOS PERIGOSOS



Palestrante:

2° Ten BM MARCELO Della Giustina da Silva

E-mail: marcelodg@cbm.sc.gov.br



2° Ten BM Marcelo Della Giustina da Silva



Emergências com Produtos Perigosos



SCO

O CBMSC adotou como método de gerenciamento de incidentes o SCO – Sistema de Comando de Operações (*Incident Command System*).



SCO

O Sistema de Comando em Operações (SCO) pode ser conceituado como uma ferramenta gerencial (modelo), de concepção sistêmica e contingencial, que padroniza as ações de resposta em situações críticas de qualquer natureza ou tamanho.



SCO

O SCO permite que seus usuários adotem uma estrutura organizacional integrada para enfrentar as demandas e complexidades de uma situação crítica, sem prejuízo de suas competências e limites jurisdicionais.



SCO

O Sistema de Comando em Operações (SCO) é uma ferramenta gerencial para comandar, controlar e coordenar as operações de resposta em situações críticas, fornecendo um meio de articular os esforços de agências individuais quando elas atuam com o objetivo comum de estabilizar uma situação crítica e proteger vidas, propriedades e o meio ambiente.



SCO

O Sistema de Comando em Operações (SCO) é uma ferramenta gerencial para comandar, controlar e coordenar as operações de resposta em situações críticas, fornecendo um meio de articular os esforços de agências individuais quando elas atuam com o objetivo comum de estabilizar uma situação crítica e proteger vidas, propriedades e o meio ambiente.



VANTAGENS DO SCO

Utilizando as melhores práticas de administração, o SCO ajuda a garantir:

- 1) Maior segurança para as equipes de resposta e demais envolvidos na situação crítica;**
- 2) O alcance de objetivos e prioridades previamente estabelecidas; e**
- 3) O uso eficiente e eficaz dos recursos (humanos, materiais, financeiros, tecnológicos e de informação) disponíveis.**



BENEFÍCIOS DO SCO

- 1) Fornece um modelo de gerenciamento padronizado para situações críticas de qualquer natureza ou tamanho;
- 2) Permite que pessoas de diferentes organizações se integrem rapidamente em uma estrutura de gerenciamento comum;
- 3) Facilita a integração das comunicações e os fluxos de informações, melhorando os trabalhos de inteligência e planejamento;



SCO

- 4) Fornece apoio logístico e administrativo para o pessoal operacional;
- 5) Melhora a articulação do comando com elementos internos e externos à operação, facilitando relações;
- 6) Agrega valor à operação evitando a duplicação de esforços e ampliando a segurança dos envolvidos.



CARACTERÍSTICAS BÁSICAS DO SCO

Quanto à padronização de condutas:

Emprego de terminologia comum;

Uso de formulários padronizados.

Quanto ao comando das operações:

Estabelecimento e transferência formal de comando;

Cadeia e unidade de comando;

Comando único ou unificado.







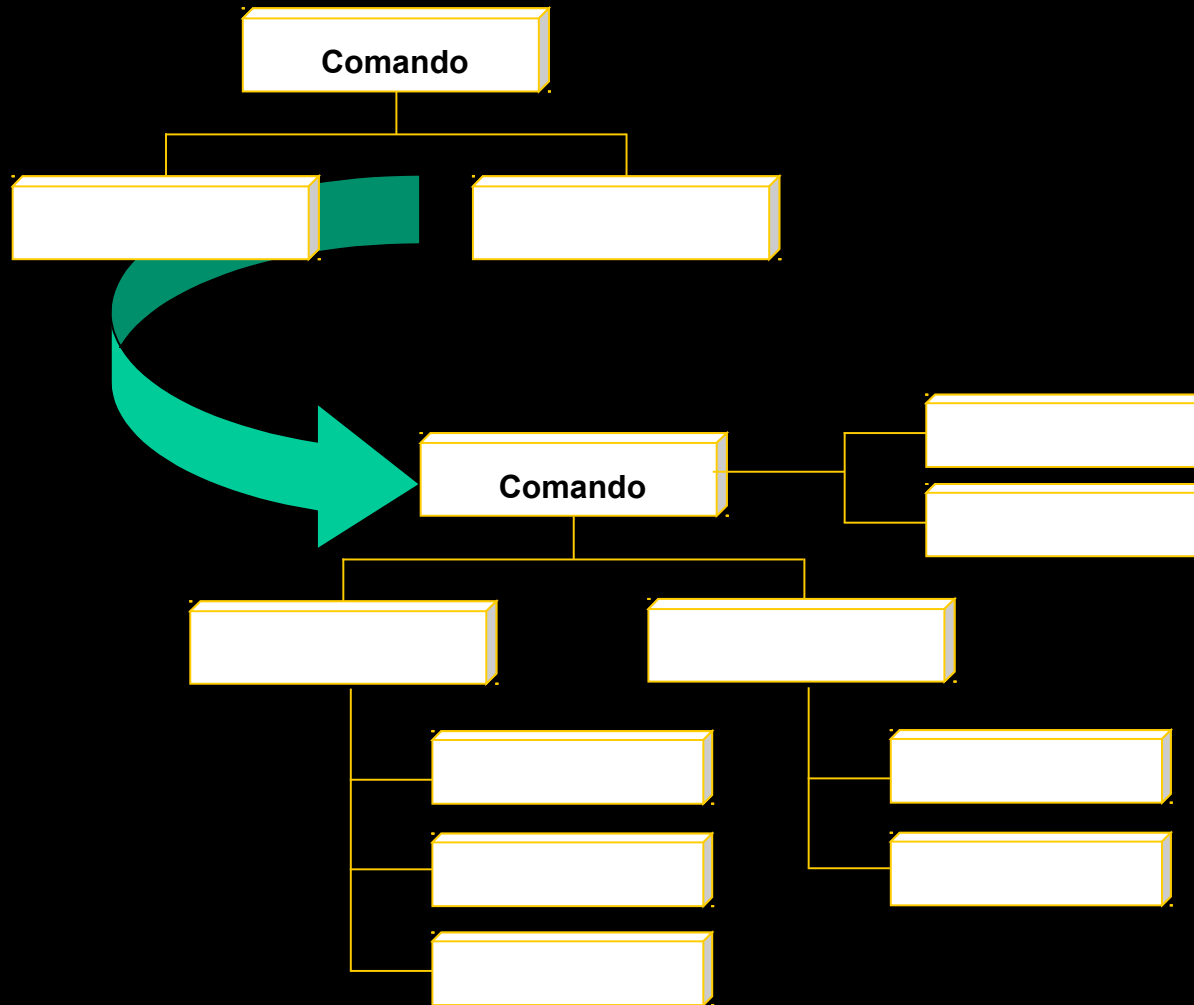
CARACTERÍSTICAS BÁSICAS DO SCO

Quanto à estrutura de planejamento e organização das operações:

Organização modular e flexível;

Administração por objetivos;

Uso de planos de ação;





CARACTERÍSTICAS BÁSICAS DO SCO

Quanto às instalações, áreas de acesso e recursos operacionais e logísticos:

Instalações e áreas padronizadas;

Gerenciamento integrado de recursos.





CARACTERÍSTICAS BÁSICAS DO SCO

Quanto ao gerenciamento de informações e comunicações:

Gerenciamento integrado das comunicações;

Gerenciamento integrado de informações e inteligência.

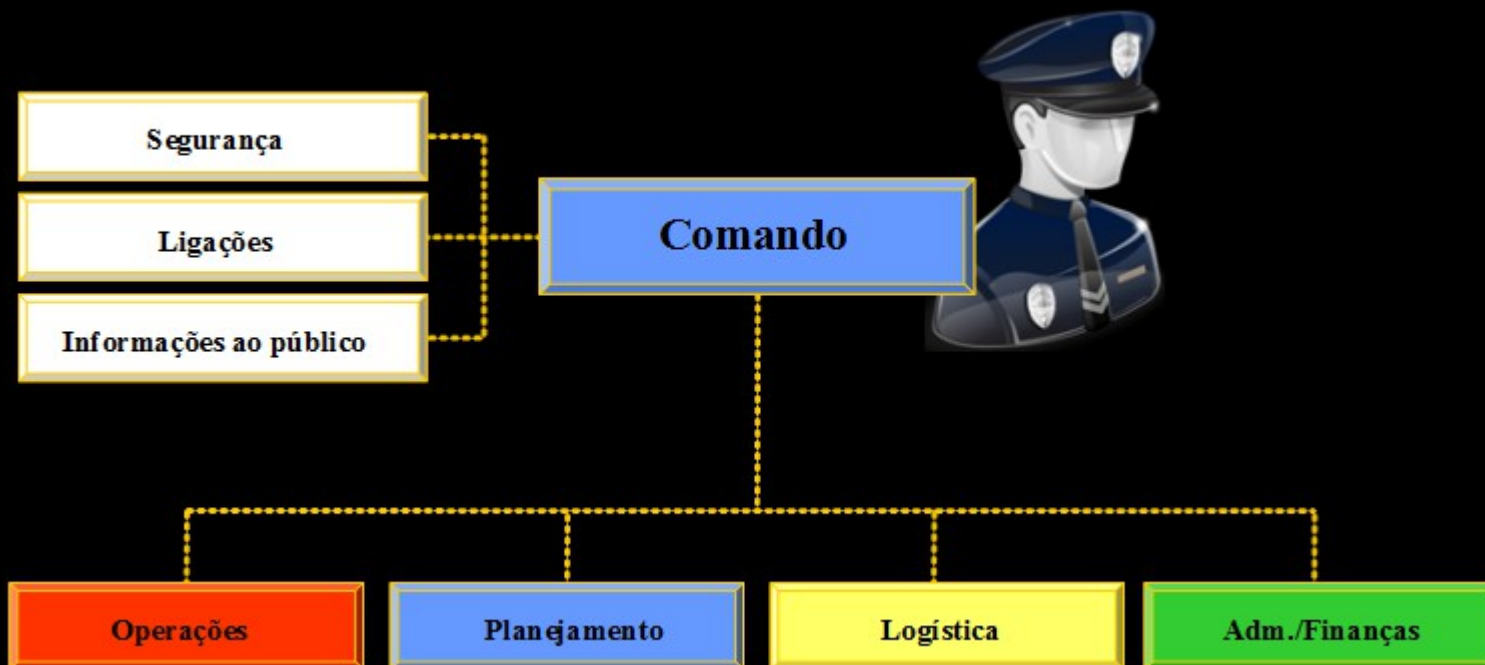
Quanto ao profissionalismo dos envolvidos:

Controle de pessoal;

Controle da mobilização/desmobilização.



ORGANOGRAMA BÁSICO DO SCO





2° Ten BM Marcelo Della Giustina da Silva



Emergências com Produtos Perigosos



OPERAÇÕES COM PRODUTOS PERIGOSOS

- Toda área de acidente com produto perigoso deverá estar sob rigoroso controle.
- O método utilizado para prevenir ou reduzir a migração dos contaminantes é a limitação da cena de emergência em zonas de trabalho.
- O emprego de um sistema de três zonas, pontos de acesso e procedimentos de descontaminação, fornecerão uma razoável segurança contra o deslocamento de agentes perigosos para fora da zona contaminada ou área de risco.



ZONA QUENTE

Onde os contaminantes estão ou poderão surgir. Parte mais central do acidente. Acesso restrito.



ZONA MORNA

Área intermediária entre as zonas quente e fria, ainda com acesso restrito.

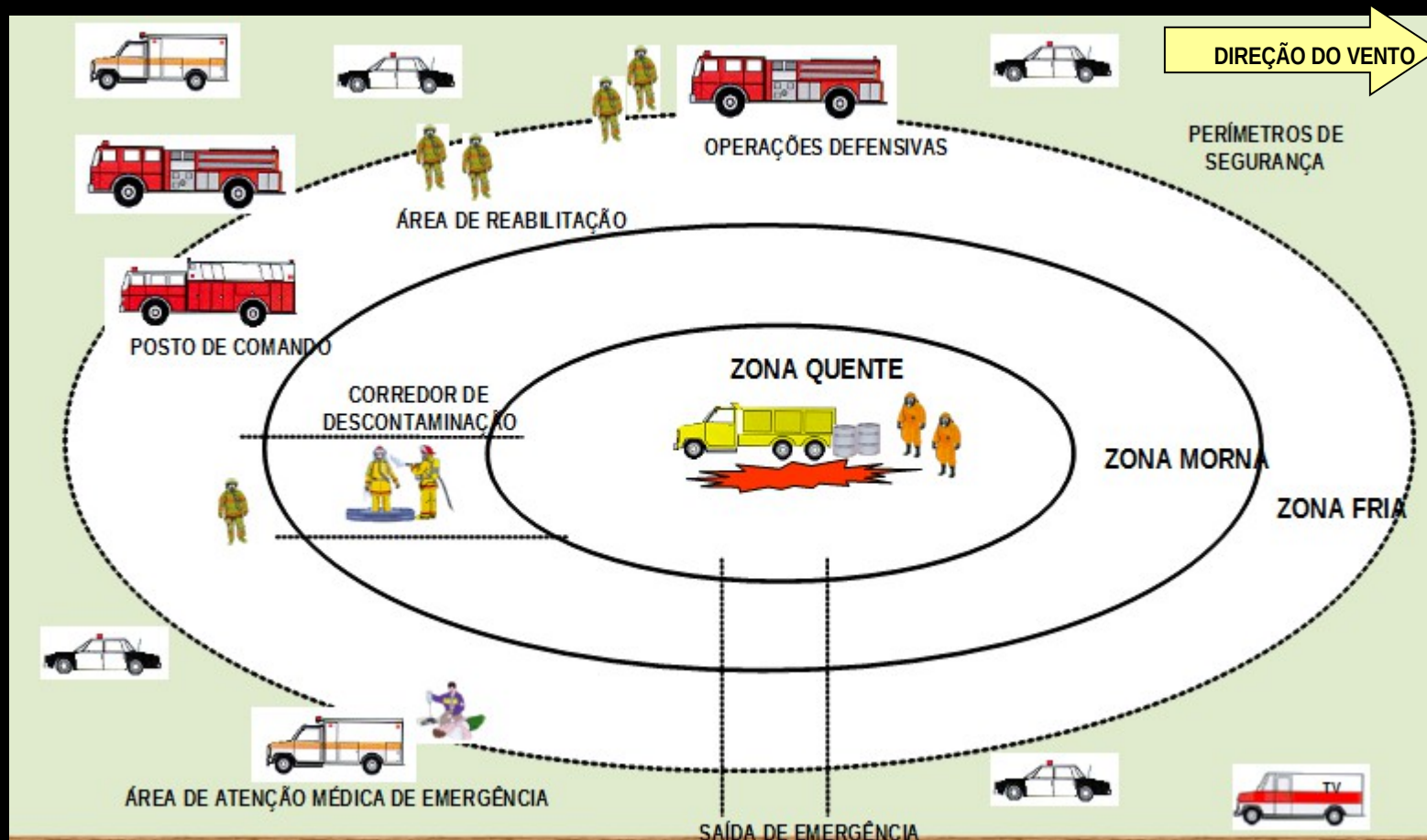


ZONA FRIA

Localizada na parte mais externa da área. É considerada área não contaminada. Totalmente segura.

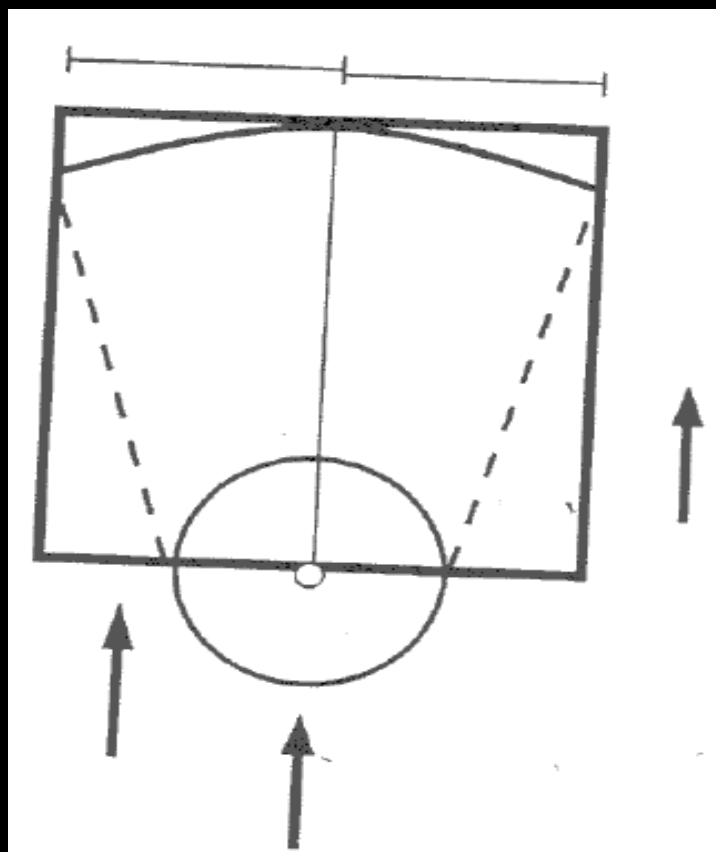


ZONAS DE TRABALHO





ZONAS DE TRABALHO





ZONAS DE TRABALHO





DESCONTAMINAÇÃO

A descontaminação é um processo que consiste na retirada mecânica de substâncias impregnadas nos EPIs ou ainda, na troca de sua natureza química perigosa (através de reação química) para outra de propriedade inócua.





VENTO





Bombeiros realizando a descontaminação da equipe de socorro e de uma vítima.





PROCEDIMENTOS GERAIS EM CASOS DE EMERGÊNCIAS

- Evite qualquer contato com o produto;
- Aproximar-se da cena com cuidado, tendo o vento pelas costas, tomando como referência o ponto de vazamento do produto perigoso (mantenha distância mínima de 100 m);
- Procure identificar o PP e se há incêndio, vazamento, derrame, liberação de vapores ou vítimas na cena;



PROCEDIMENTOS GERAIS EM CASOS DE EMERGÊNCIAS

- Isole o local do acidente e impeça a entrada ou saída de qualquer pessoa;
- Solicite tão logo quanto possível, a presença de socorro especializado;
- Estabeleça o perímetro de segurança e isolamento inicial recomendado no Manual de Emergências;



PROCEDIMENTOS GERAIS EM CASOS DE EMERGÊNCIAS

- Ao identificar o produto, determinar as ações iniciais de emergência, recomendadas no Manual de Emergências da ABIQUIM, se caso não identificá-lo utilize a Guia 111 do Manual;
- Estabelecer as zonas de trabalho, se possível, e os pontos de controle para regular o acesso a cada uma das zonas;



2° Ten BM Marcelo Della Giustina da Silva



Emergências com Produtos Perigosos



2º Ten BM Marcelo Della Giustina da Silva



ABIQUIM

Associação Brasileira da Indústria Química

Qualquer dúvida que possa ocorrer ligar para o Número de telefone
emergencial da ABIQUIM.



0800 11 8270

WWW.ABIQUIM.ORG.BR

proquimica@abiquim.org.br



Emergências com Produtos Perigosos



DÚVIDAS OU PERGUNTAS?





2° Ten BM Marcelo Della Giustina da Silva



MUITO OBRIGADO!