

Checklist

Organização da


Conferência Nacional de Educação Extraordinária



CONAE

CONFERÊNCIA NACIONAL DE EDUCAÇÃO 2024
2023/2024

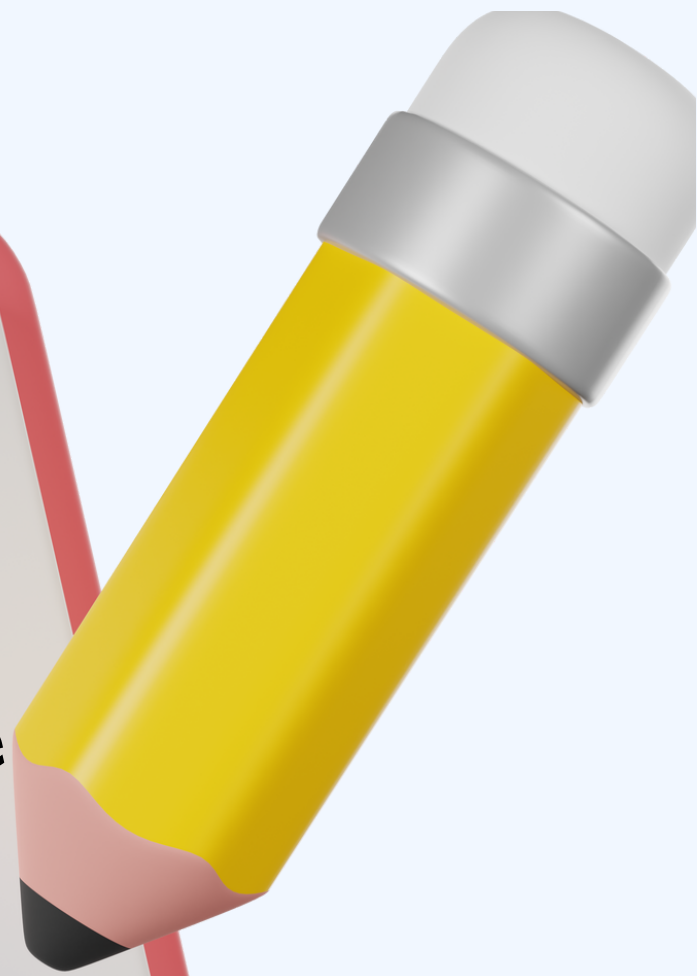




Conferência Nacional de Educação Extraordinária CONAEE - 2023-2024



Cada Etapa anterior à Etapa Regional, fará a conferência de UM EIXO do Documento Referência da CONAEE 2023-2024



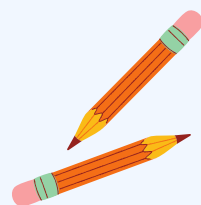
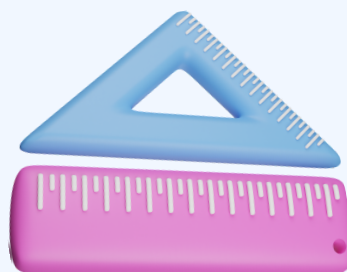
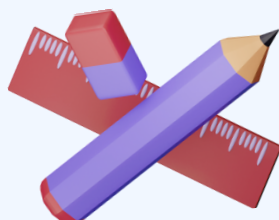
**Todas as Etapas
terão um único
Regimento
Interno**



**Todas as emendas
ao Documento
Referência
atenderão ao
Regimento**

**Todas as emendas
feitas nos Eixos
serão apreciadas e
votadas na Etapa
Regional**

**As emendas serão
apreciadas conforme
determina o
Regimento Interno**





Todo o processo é oficialmente deflagrado quando a autoridade competente lançar o Edital de Chamamento Público



O Regimento Interno vai definir o formato (presencial, online ou híbrido) da Etapa da Conferência



Definido o formato (presencial, online ou híbrido) é preciso organizar o local e/ou o link, fazer e confirmar os convites



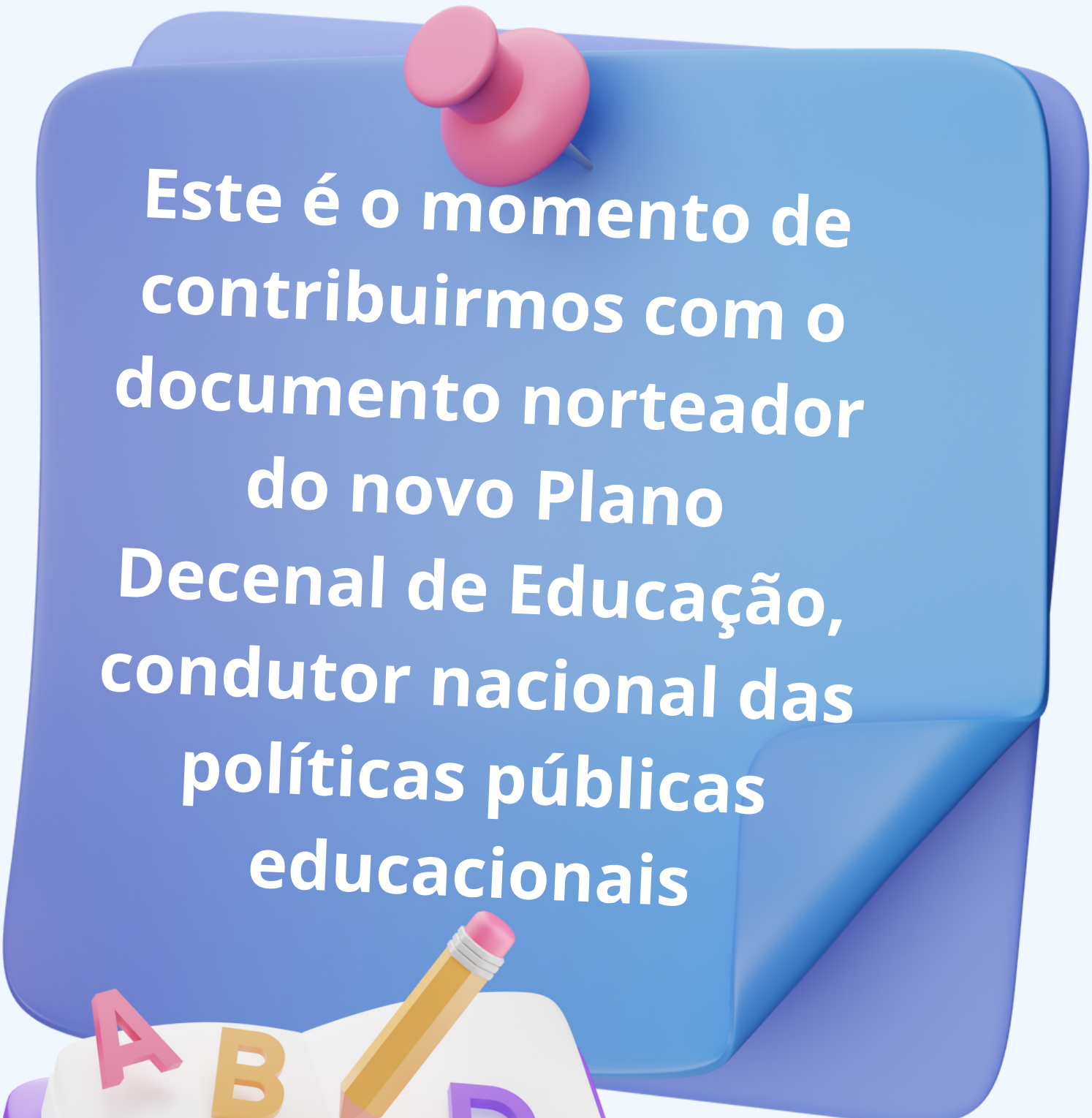
É necessário garantir a participação dos segmentos da Educação e dos setores da sociedade definidos no Regimento



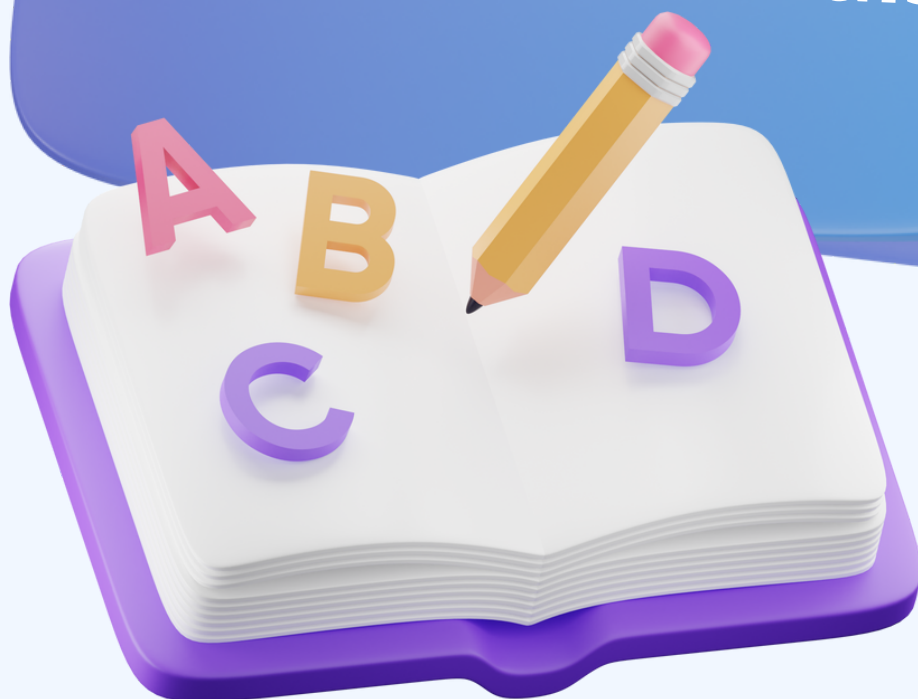
**Na Etapa Municipal
ou Intermunicipal os
participantes dos
Segmentos da Educação
ou dos Setores Sociais,
são CONVIDADOS**

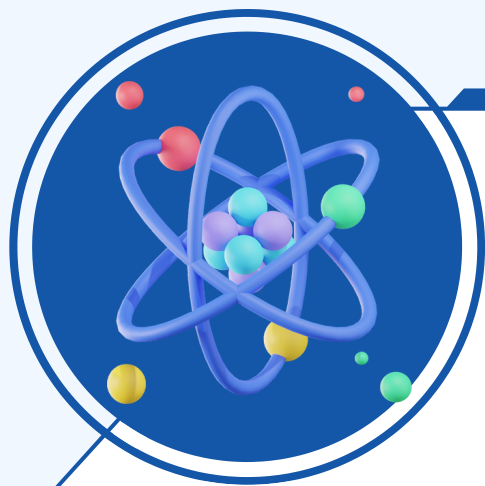
**Na Etapa Regional
os participantes que
são representantes
dos Segmentos da
Educação ou dos Setores
Sociais,
foram **ELEITOS** como
DELEGADOS**





**Este é o momento de
contribuirmos com o
documento norteador
do novo Plano
Decenal de Educação,
condutor nacional das
políticas públicas
educacionais**





**Temos a obrigação
de publicizar todo
o processo**



**Temos o
compromisso de
fazer um debate
crítico e
construtivo**



**Temos a
oportunidade de
colaborar com e
educação pública
do país**




**A Comunicação
sobre a realização
da Conferência, é
imprescindível**



**Comunicar por meio dos
sites oficiais e redes
sociais, as datas,
objetivos, eixos de
debate...**

**Segmentos da
Educação e Setores
da sociedade
precisam
participar**





**CHEGOU O MOMENTO DE
ORGANIZAR O EVENTO**

SOBRE O LOCAL

**Espaço para receber todos os
convidados**



Espaço com acessibilidade



Sistema de sonorização adequado



Sistema de iluminação adequado



Sistema de projeção adequado



Local com banheiros acessíveis



Quantos profissionais precisam atuar nas Etapas da Conferência



Pessoas para
recepcionar os
participantes e
fazer o
credenciamento

Profissional
da área de
tecnologia

Profissional
para
secretariar a
Etapa da
CONAEE

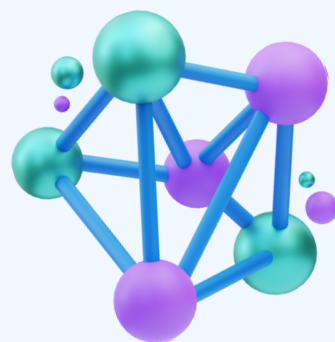
Profissional
que vai
conduzir os
momentos da
Conferência



**O registro do evento
é muito importante**



**Considere a possibilidade
de fazer a transmissão
simultânea do evento**



**Pessoas com deficiência
auditiva e visual precisam
ter a adequação garantida
da comunicação para que
possam participar
plenamente da
Conferência**



Água para todos os presentes



Se vamos ofertar coffee break, temos que comprar os itens, organizar local e ter pessoas para servir

Importante ter blocos para anotações e canetas disponíveis



Terá uma apresentação cultural? Organize infraestrutura



Convidou autoridades?

Confirmou a presença de autoridades?

Vai compor mesa?

Definiu a ordem das falas?

Não esqueça!

Reserve a maior parte do tempo para o que importa!

Conferir o Documento

Referência

“É importante deixar bem claro aos participantes da CONAEE

”

Vamos conferir o Documento Referência, não produzir um documento

O objetivo é contribuir com a educação pública do nosso país - precisaremos orientar leitura com criticidade



Faremos debates
sobre políticas e
não sobre
políticos

As falas deverão
versar sobre o texto
do Documento
Referência e não sobre
situações pontuais



A conferência do
Documento Referência
precisa olhar para os
próximos dez anos da
educação nacional

